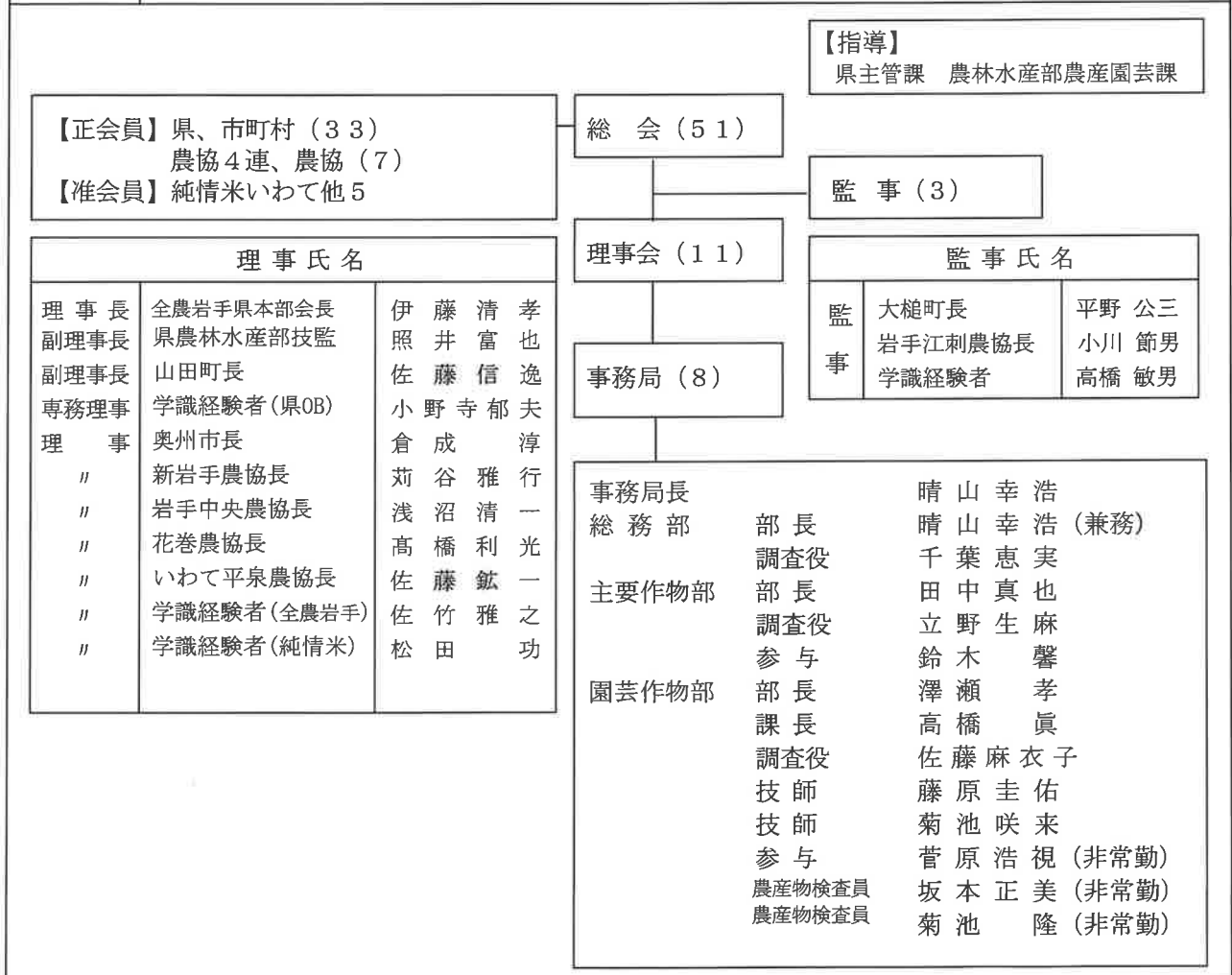


公益社団法人 岩手県農産物改良種苗センターの概要

令和5年7月1日現在

| | | | | |
|------|---|---------|---------|--------|
| 名 称 | 公益社団法人 岩手県農産物改良種苗センター [理事長 伊藤清孝] | | | |
| 住 所 | 〒023-1131 岩手県奥州市江刺愛宕字八日市69番4 Tel 0197-35-8505 Fax 0197-35-0304 | | | |
| 設 立 | 昭和55年7月29日 | 長期預り金 | 5億円 | |
| 目 的 | 農作物の優良種苗を一元的かつ安定的に生産供給するとともに、市場性を高めるために品質改善を推進することにより、岩手県内の農業経営の発展と岩手県民の食料の安定供給に寄与することを目的とする。 | | | |
| 負担割合 | 県 40% | 市町村 20% | 農協連 20% | 農協 20% |
| 組織体制 | 【公益社団法人 岩手県農産物改良種苗センターの組織及び推進体制】 | | | |



| | |
|------|---|
| 事業内容 | <ul style="list-style-type: none"> ① 主要農作物等の種子の生産供給、並びに米、麦、大豆等の品質改善に関する事業 ② 園芸作物等の種子種苗の生産供給並びに新たな特産品目の開発に関する事業 ③ 農産物の検査に関する事業 ④ その他このセンターの目的達成に必要な事業 |
| 根拠等 | <ul style="list-style-type: none"> ① 公益社団法人岩手県農産物改良種苗センター定款、業務方法書、業務規程 ② 種苗法 (S10制定 法律第83号) ③ 岩手県主要農作物等の種子等に関する条例 (R3制定) ④ 岩手県稲、麦類及び大豆の種子の生産等に関する要領 (R3制定) ⑤ 農産物検査業務規程 (H16制定) |